

Rogéria Alaminos

INCLUSÃO ESCOLAR



A318 Alaminos, Rogéria Eva do Nascimento.
Inclusão escolar / Rogéria Eva do
Nascimento Alaminos; ilustradora Júlia
Chiarelli de Carvalho. -- Três Corações, 2021.

17 p.: il.

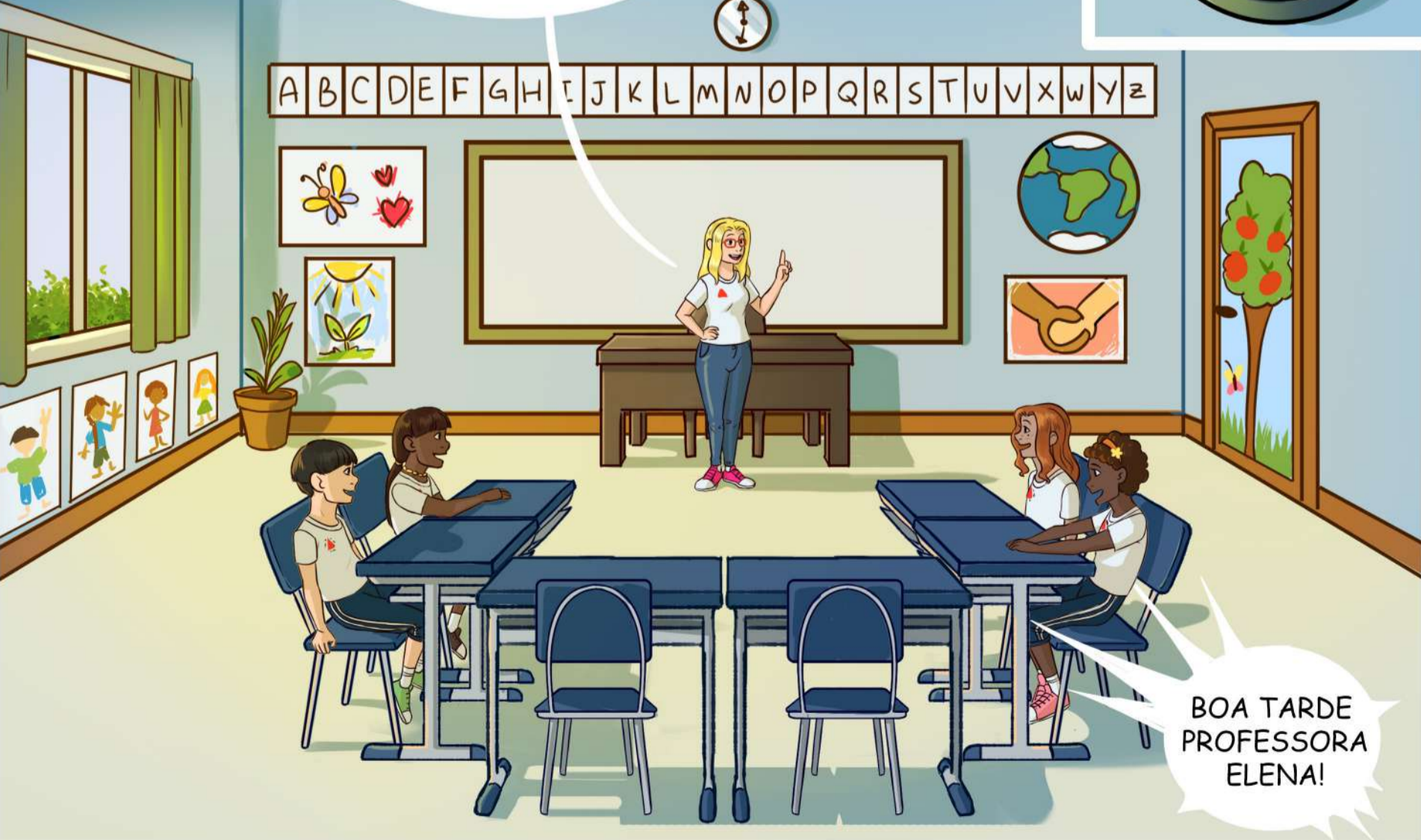
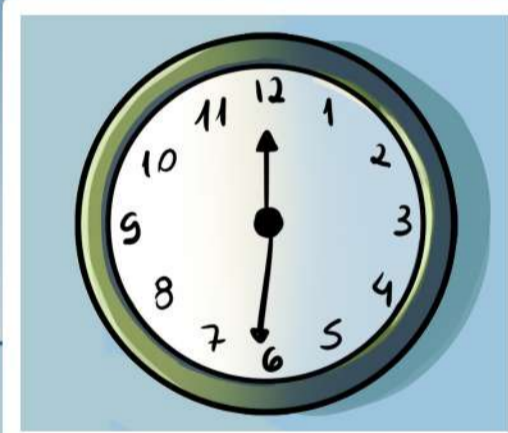
ISBN: 978-65-00-25049-7

1. História em Quadrinhos - HQ. 2. Inclusão
escolar. I. Carvalho, Júlia Chiarelli de
(ilust). II. Título.

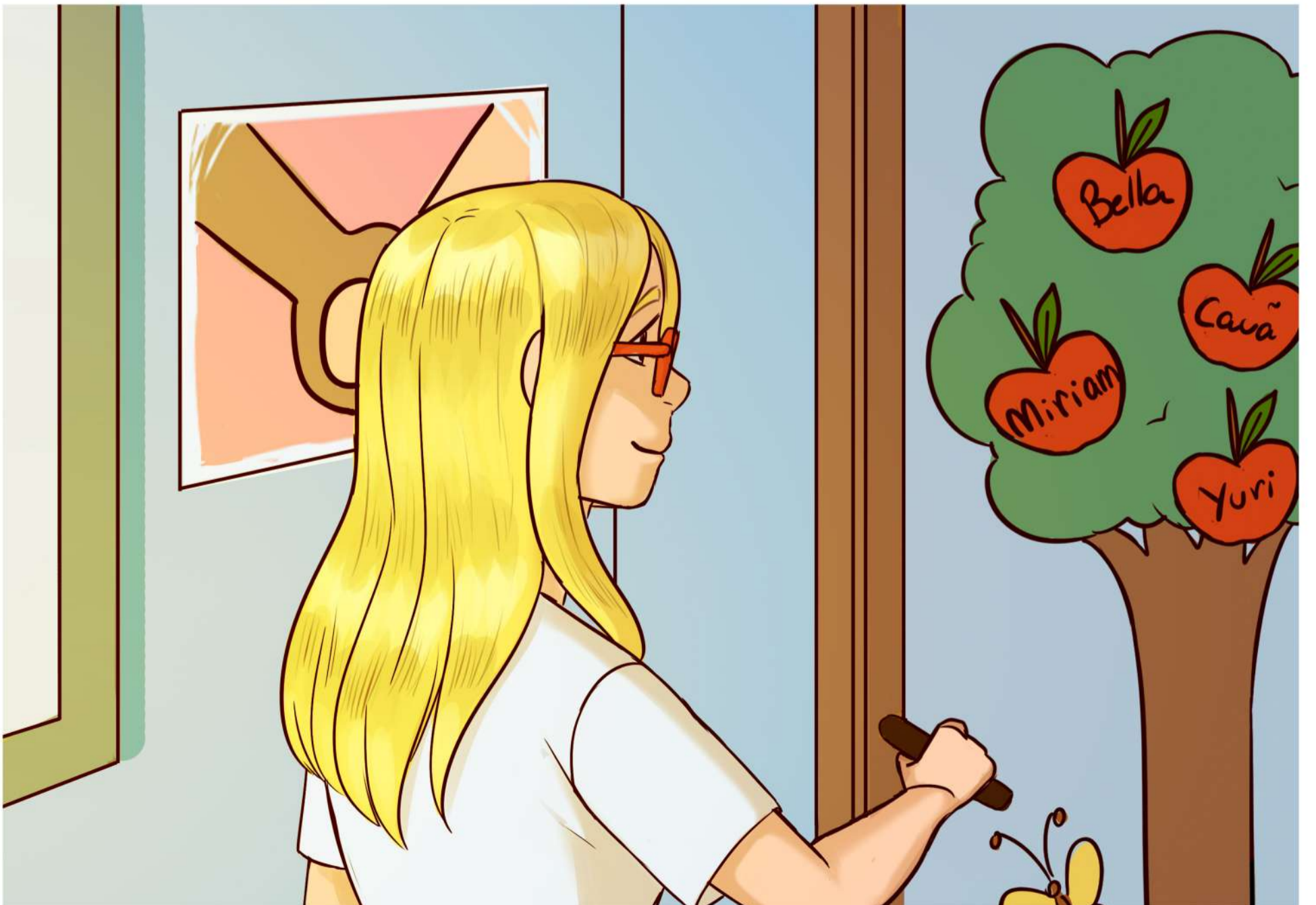
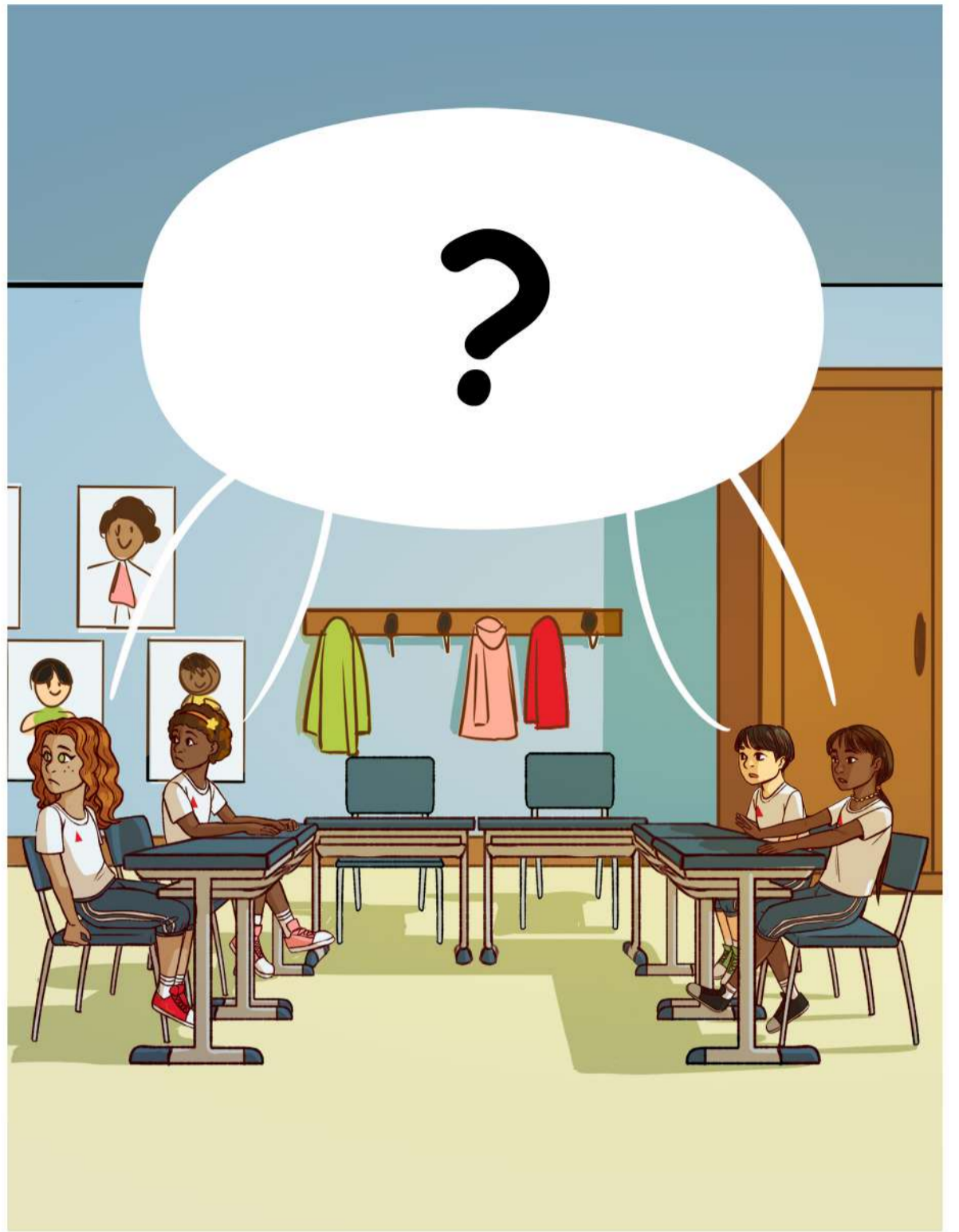
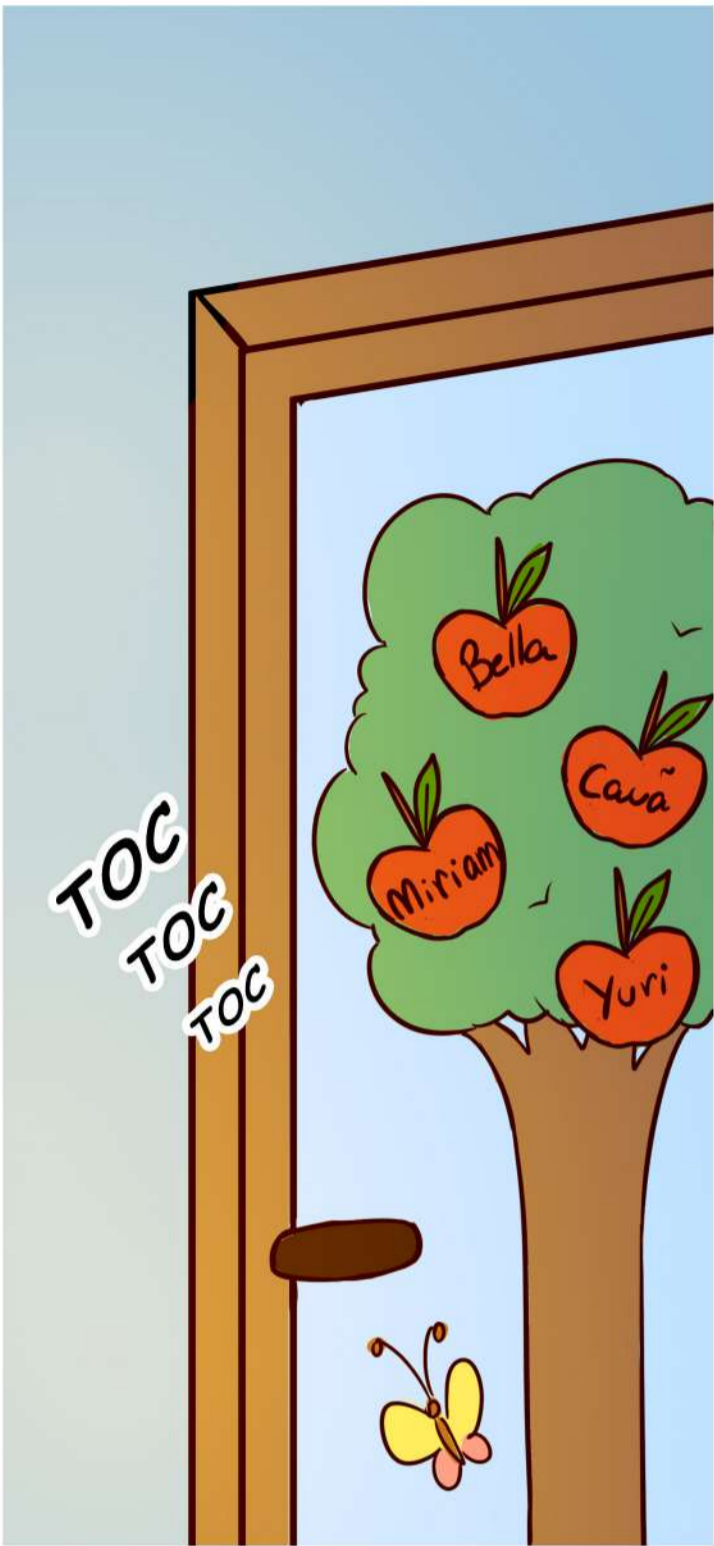
CDD: 371.9

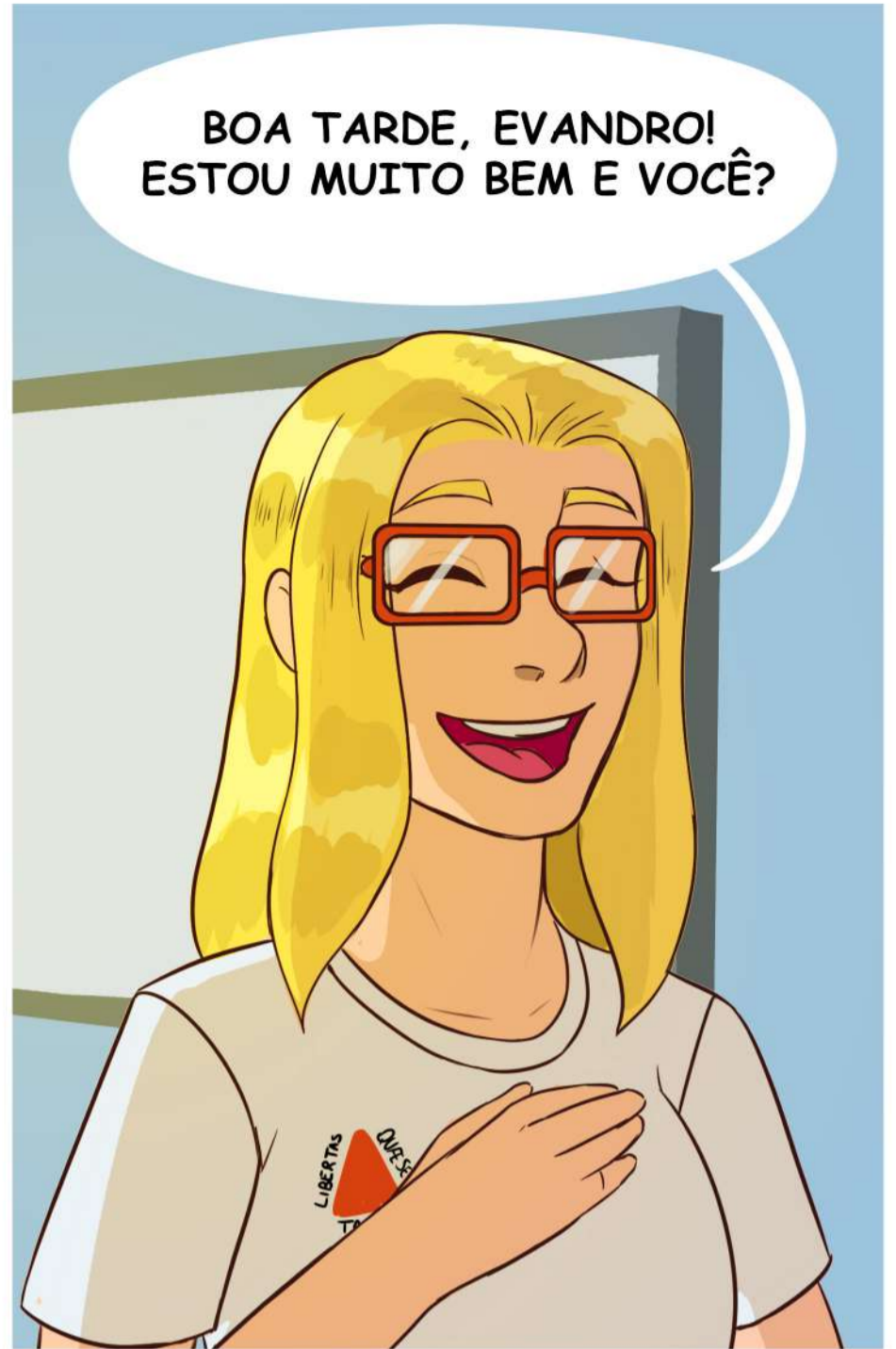


BOA TARDE
TURMINHA!



BOA TARDE
PROFESSORA
ELENA!





TURMINHA? CUMPRIMENTEM
O PROFESSOR EVANDRO E O
NOVO COLEGUINHA DE VOCÊS.
ELE SE CHAMA CRIS!



BOA TARDE, PROFESSOR
EVANDRO! BOA TARDE, CRIS!



BOA TARDE!
SEJAM
BEM-VINDOS!



OI!



OLÁ!



OI, PESSOAL.





Três Corações, MG, 2020

Aula de Matemática



PESSOAL!
AGORA É AULA
DE MATEMÁTICA!
PEGUEM SEUS
CADERNOS PARA
COMEÇARMOS
NOSSA AULA
DE HOJE!

POSSO PEGAR
MEU MATERIAL
NA MOCHILA?



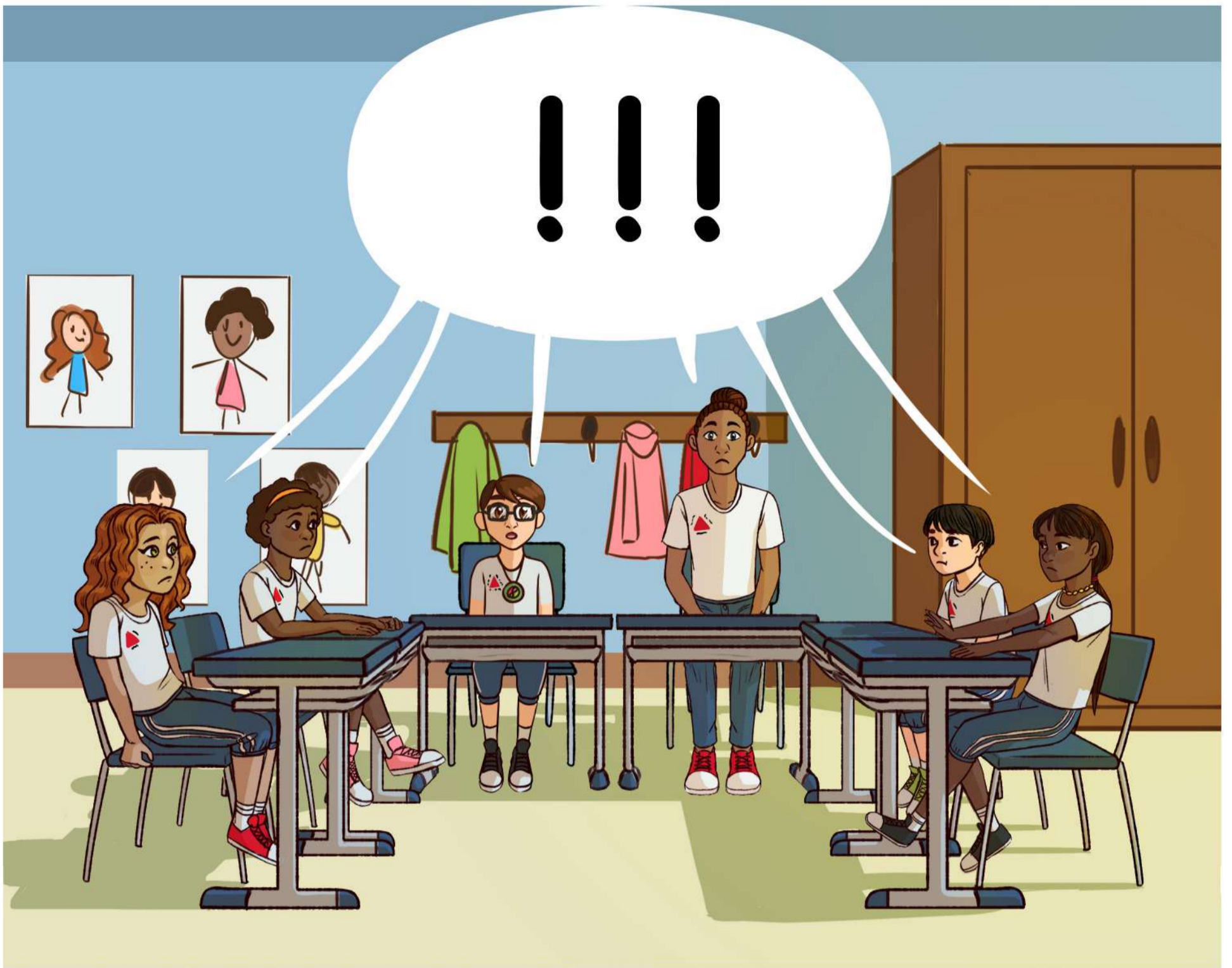
PODE SIM, CRIS!
E PODE FALAR EM
VOZ ALTA, OK?

OK!



PROFESSORA!
POR QUE O CRIS
PRECISA DE OUTRO
PROFESSOR?









UM DE CADA VEZ!
VOCÊ PRIMEIRO
MIRIAM.



PODEMOS
AJUDAR ELE
TAMBÉM?

NÓS TODOS
QUEREMOS AJUDAR!





J K L M N O P Q

Matemática

$$2 + 5 =$$
$$3 - 1 =$$
$$4 \times 2 =$$
$$6 \div 2 =$$



TURMINHA! PRESTEM BASTANTE ATENÇÃO NOS SINAIS DAS OPERAÇÕES PARA NÃO ERRAR, OK?



MUITO BEM CRIS! VOCÊ ESTÁ FAZENDO CERTINHO! É ASSIM MESMO!



JÁ ACABEI PROF! POSSO AJUDAR O CRIS?



A MIRIAM PODE AJUDAR VOCÊ, CRIS?

UÉ! PODE.



AÍ VOCÊ SOBE 2 E DESCE 1. ASSIM DÁ 18. ENTENDEU?

ENTENDI SIM.



VOCÊ GOSTA
DE QUE CRIS?

GOSTO DE
XADREZ.

QUE LINDO SEU COLAR!
O QUE SIGNIFICA?

SIGNIFICA
NEU-RO-DI-VER-SI-DA-DE.

NEURODIVERSIDADE?
O QUE É ISSO?

É QUANDO A GENTE PENSA, AGE
E VÊ O MUNDO DE UMA FORMA
DIFERENTE DE OUTRAS PESSOAS.

AH SIM, ENTENDI!
NOSSA! VOCÊ CAPTUROU
MINHA TORRE! VOCÊ É
MUITO BOM NESSE
JOGO.

BRIGADO! APRENDI
COM MINHA MÃE.

PESSOAL! JÁ ACABOU
A AULA DE EDUCAÇÃO FÍSICA!
VAMOS PARA A SALA.

TEREMOS AULA DE
PORTUGUÊS AGORA!





CRIS, VOCÊ ACHOU "FUTURO" AÍ NO CAÇA-PALAVRAS?

EU ACHEI! ESTÁ AQUI!

ONDE?

ACHEI.

TAMBÉM ACHEI!



PESSOAL! VAMOS GUARDAR O MATERIAL E ORGANIZAR A SALA. O SINAL JÁ VAI BATER!

PODEM FAZER A FILA QUANDO TERMINAREM DE GUARDAR.



TCHAU GENTE!

ATÉ AMANHÃ!

INTÉ!

ATÉ AMANHÃ PESSOAL!

FALÔ GALERA!

